

**UCHWAŁA NR 439/LXIII/2023**  
**RADY MIEJSKIEJ W NOWYM DWORZE GDAŃSKIM**

z dnia 23 marca 2023 r.

**w sprawie przystąpienia do sporządzenia miejscowego planu zagospodarowania przestrzennego miasta Nowy Dwór Gdański dla części terenu położonego na południe od ul. Warszawskiej, pomiędzy torami kolejowymi, a ul. Nasienną.**

Na podstawie art. 18 ust. 2 pkt 5 ustawy z dnia 8 marca 1990 r. o samorządzie gminnym (t.j. Dz. U. z 2023 r., poz. 40) w związku z art. 14 ust. 1, 2 i 4 ustawy z dnia 27 marca 2003 r. o planowaniu i zagospodarowaniu przestrzennym (t.j. Dz. U. z 2022 r. poz. 503 z późn. zm.) uchwała się, co następuje:

**§ 1.** Przystępuje się do sporządzenia miejscowego planu zagospodarowania przestrzennego miasta Nowy Dwór Gdański dla części terenu położonego na południe od ul. Warszawskiej, pomiędzy torami kolejowymi, a ul. Nasienną.

**§ 2. 1** Teren objęty opracowaniem obejmuje obszar o powierzchni ok. 19,68 ha.

2. Integralną częścią uchwały jest załącznik graficzny przedstawiający granice obszaru objętego projektem planu.

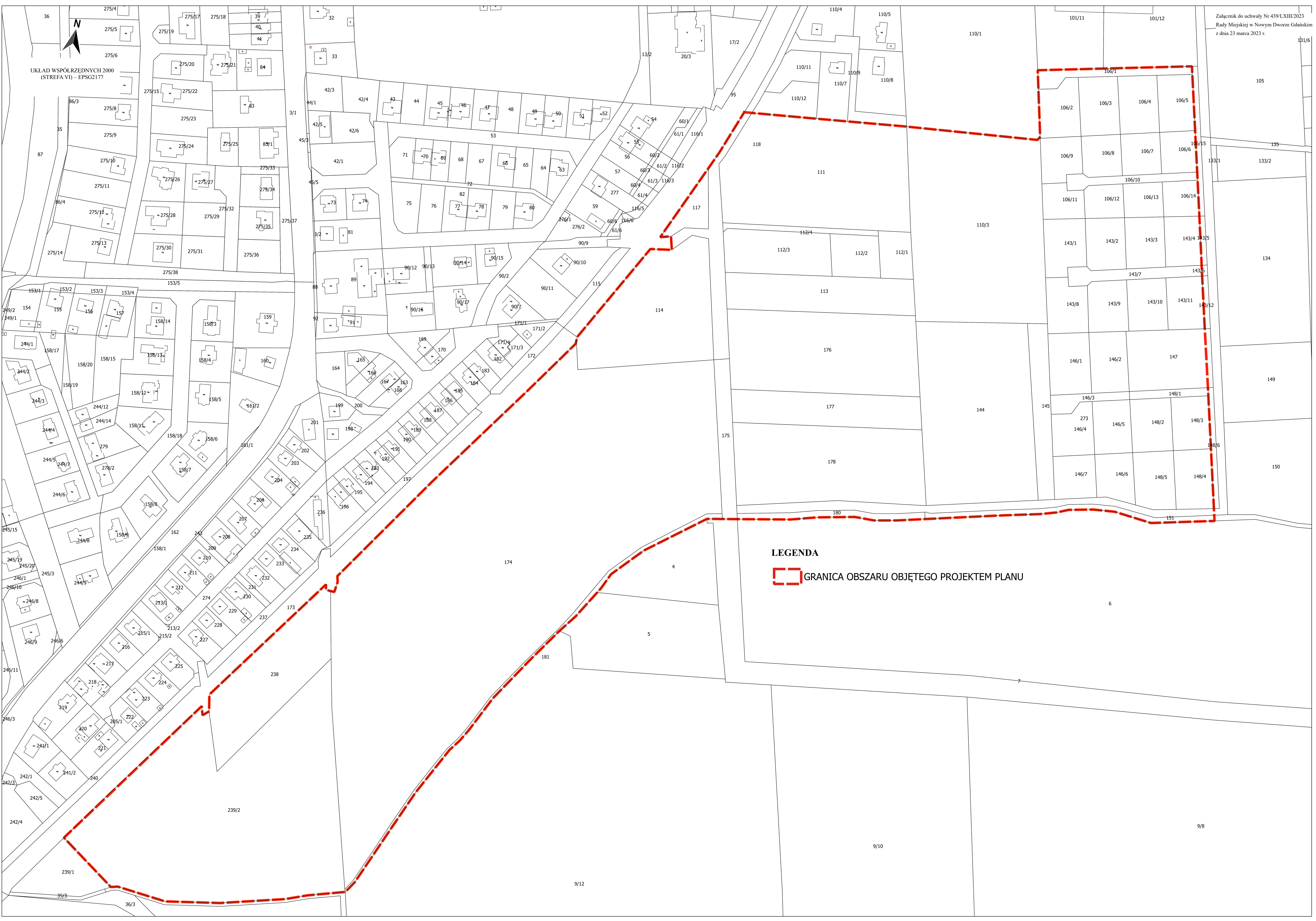
**§ 3.** Wykonanie uchwały powierza się Burmistrzowi Nowego Dworu Gdańskiego.

**§ 4.** Uchwała wchodzi w życie z dniem podjęcia.

**Przewodniczący Rady  
Miejskiej**


**Wojciech Krawczyk**





UKŁAD WSPÓLZRDZONYCH 2000  
(STREFA VI) – EPSG2177

**LEGENDA**

 GRANICA OBSZARU OBJĘTEGO PROJEKTEM PLANU



## **Uzasadnienie**

Niniejszą uchwałę podejmuje się na podstawie art. 18 ust. 2 pkt 5 ustawy z dnia 8 marca 1990 r. o samorządzie gminnym (t.j. Dz. U. z 2023 r., poz. 40.) w związku z art. 14 ust. 1 i 2 ustawy z dnia 27 marca 2003 r. o planowaniu i zagospodarowaniu przestrzennym (t.j. Dz. U. z 2022 r. poz. 503 z późn. zm.) przyznającymi Radzie Miejskiej wyłączne prawo stanowienia w sprawach zastrzeżonych ustawami do kompetencji rady gminy, w tym podejmowania uchwał o przystąpieniu do sporządzania miejscowych planów zagospodarowania przestrzennego gminy.

Uchwałę podejmuje się na wniosek Burmistrza Nowego Dworu Gdańskiego, na obszarze wskazanym na załączniku nr 1 do uchwały.

Przystąpienie do opracowania miejscowego planu zagospodarowania przestrzennego ma na celu ustalenie przeznaczeń oraz zasad kształtowania zabudowy i zagospodarowania terenu objętego planem jednocześnie utrzymując funkcje terenu zgodną z polityką przestrzenną wyrażoną w obowiązującym Studium uwarunkowań i kierunków zagospodarowania przestrzennego miasta i gminy Nowy Dwór Gdański.