

# Miejscowy plan zagospodarowania przestrzennego gminy Nowy Dwór Gdański w części obrębu geodezyjnego Żelichowo oraz miasta Nowy Dwór Gdański w części obrębu geodezyjnego nr 0003

## OZNACZENIA OBOWIĄZUJĄCE

- Granica planu
- Linie rozgraniczające tereny o różnym przeznaczeniu lub różnych zasadach zagospodarowania
- ▨ Strefa ochrony funkcyjnej linii elektroenergetycznej 400 kV
- ▨ Strefa ochrony funkcyjnej linii elektroenergetycznej 110 kV
- ▨ Strefa ochrony funkcyjnej linii elektroenergetycznej 15 kV
- 8 m Wymiar podany w metrach

### Przeznaczenie terenu:

- E - teren infrastruktury technicznej - elektroenergetyka
- R - teren rolniczy
- ZI - teren zieleni izolacyjnej
- WS - teren wody powierzchniowej śródpolowej
- KDL - teren drogi publicznej klasy lokalnej
- KDW - teren drogi wewnętrznej

## OZNACZENIA OBOWIĄZUJĄCE NA PODSTAWIE PRZEPISÓW ODRĘBNYCH

- ▨ Istniejące, historyczne rowy melioracyjne układu polderowego oraz zieleni śródpolna
- ▨ Obszar Chronionego Krajobrazu Rzek Szkarpany i Tugi
- 70 m n.p.t. Powierzchnia ograniczająca zabudowę od lotniczego urządzenia naziemnego (radioodległociomierza DME KMI 1171)
- ▨ Aglomeracja Gminy Nowy Dwór Gdański

## OZNACZENIA INFORMACYJNE

- Arkusze planu
- Oś linii elektroenergetycznej 400 kV
- Oś linii elektroenergetycznej 110 kV
- Oś linii elektroenergetycznej 15 kV
- Granica administracyjna gminy Nowy Dwór Gdański
- Granica administracyjna obrębu geodezyjnego

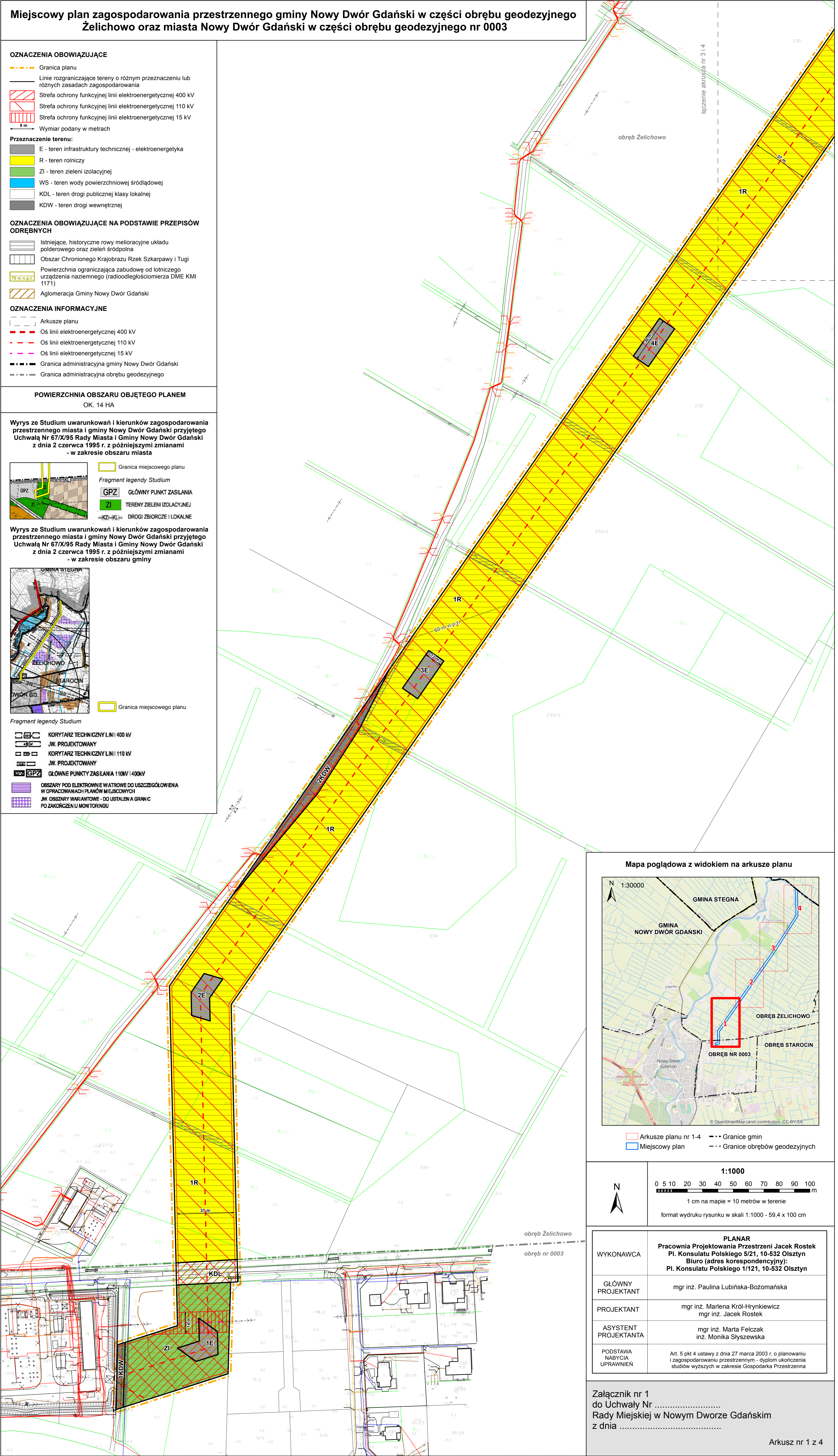
**POWIERZCHNIA OBSZARU OBJĘTEGO PLANEM**  
OK. 14 HA

Wyrys ze Studium uwarunkowań i kierunków zagospodarowania przestrzennego miasta i gminy Nowy Dwór Gdański przyjętego Uchwałą Nr 67/X/95 Rady Miasta i Gminy Nowy Dwór Gdański z dnia 2 czerwca 1995 r. z późniejszymi zmianami - w zakresie obszaru miasta

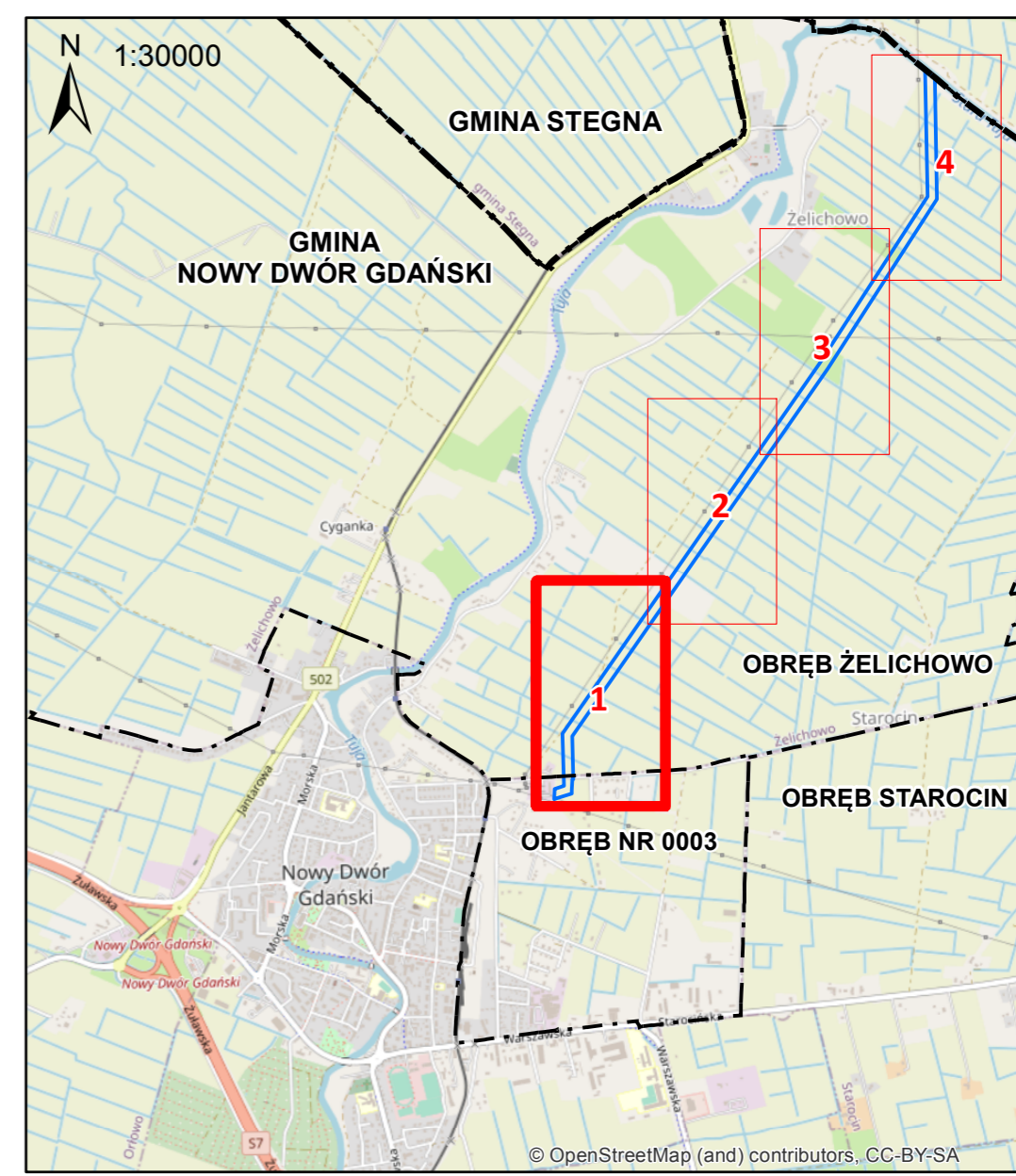
- ▨ Granica miejscowego planu
- Fragment legendy Studium
- GPZ GŁÓWNY PUNKT ZASILANIA
- ZI TERENY ZIELENI IZOLACYJNEJ
- KZ-KL DROGI ZBIORCZE I LOKALNE

Wyrys ze Studium uwarunkowań i kierunków zagospodarowania przestrzennego miasta i gminy Nowy Dwór Gdański przyjętego Uchwałą Nr 67/X/95 Rady Miasta i Gminy Nowy Dwór Gdański z dnia 2 czerwca 1995 r. z późniejszymi zmianami - w zakresie obszaru gminy

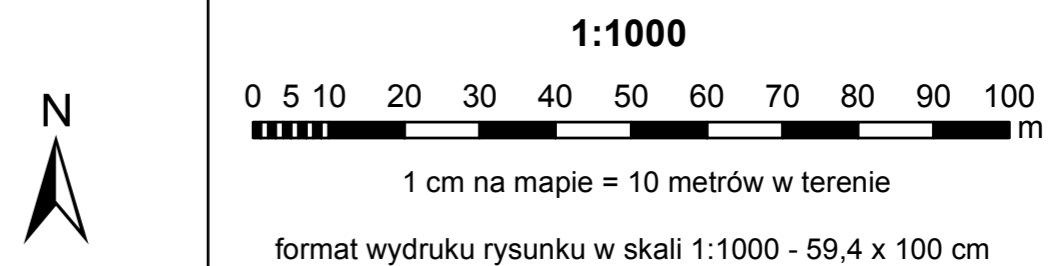
- Fragment legendy Studium
- KORYTARZ TECHNICZNY LINII 400 kV
- JW. PROJEKTOWANY
- KORYTARZ TECHNICZNY LINII 110 kV
- JW. PROJEKTOWANY
- GPZ GŁÓWNE PUNKTY ZASILANIA 110kV / 400kV
- OBSZARY POD ELEKTROWNIE WATROWE DO USZCZEGÓLOWANIA W OPRACOWANIACH PLANÓW MIEJSCOWYCH
- JW. OBSZARY WARIANTOWE - DO USTALENIA GRANIC PO ZAKOŃCZENIU MONTORINGU



### Mapa poglądowa z widokiem na arkusze planu



- ▨ Arkusze planu nr 1-4
- ▨ Miejscowy plan
- Granice gmin
- Granice obrębów geodezyjnych



WYKONAWCA	<b>PLANAR</b> Pracownia Projektowania Przestrzeni Jacek Rostek Pl. Konsulatu Polskiego 5/21, 10-532 Olsztyn Biuro (adres korespondencyjny): Pl. Konsulatu Polskiego 1/121, 10-532 Olsztyn
GŁÓWNY PROJEKTANT	mgr inż. Paulina Lubińska-Bożomańska
PROJEKTANT	mgr inż. Martena Król-Hryniewicz mgr inż. Jacek Rostek
ASYSTENT PROJEKTANTA	mgr inż. Marta Felczak inż. Monika Styszewska
PODSTAWA NABYCIA UPRAWNIEN	Art. 5 pkt 4 ustawy z dnia 27 marca 2003 r. o planowaniu i zagospodarowaniu przestrzennym - dyplom ukończenia studiów wyższych w zakresie Gospodarka Przestrzenna

Załącznik nr 1  
do Uchwały Nr .....  
Rady Miejskiej w Nowym Dworze Gdańskim  
z dnia .....

**Miejscowy plan zagospodarowania przestrzennego gminy Nowy Dwór Gdański w części obrębu geodezyjnego Żelichowo oraz miasta Nowy Dwór Gdański w części obrębu geodezyjnego nr 0003**

**OZNACZENIA OBOWIĄZUJĄCE**

- Granica planu
- Linie rozgraniczające tereny o różnym przeznaczeniu lub różnych zasadach zagospodarowania
- ▨ Strefa ochrony funkcyjnej linii elektroenergetycznej 400 kV
- ▨ Strefa ochrony funkcyjnej linii elektroenergetycznej 110 kV
- ▨ Strefa ochrony funkcyjnej linii elektroenergetycznej 15 kV
- 8 m Wymiar podany w metrach

**Przeznaczenie terenu:**

- E - teren infrastruktury technicznej - elektroenergetyka
- R - teren rolniczy
- ZI - teren zieleni izolacyjnej
- WS - teren wody powierzchniowej śródlądowej
- KDL - teren drogi publicznej klasy lokalnej
- KDW - teren drogi wewnętrznej

**OZNACZENIA OBOWIĄZUJĄCE NA PODSTAWIE PRZEPISÓW ODRĘBNYCH**

- ▨ Istniejące, historyczne rowy melioracyjne układu polderowego oraz zieleni śródpolna
- ▨ Obszar Chronionego Krajobrazu Rzek Szkarpawy i Tugi
- 70 m n.p.t. Powierzchnia ograniczająca zabudowę od lotniczego urządzenia naziemnego (radiodługościomierza DME KMI 1171)
- ▨ Aglomeracja Gminy Nowy Dwór Gdański

**OZNACZENIA INFORMACYJNE**

- Arkusze planu
- Oś linii elektroenergetycznej 400 kV
- Oś linii elektroenergetycznej 110 kV
- Oś linii elektroenergetycznej 15 kV
- Granica administracyjna gminy Nowy Dwór Gdański
- Granica administracyjna obrębu geodezyjnego

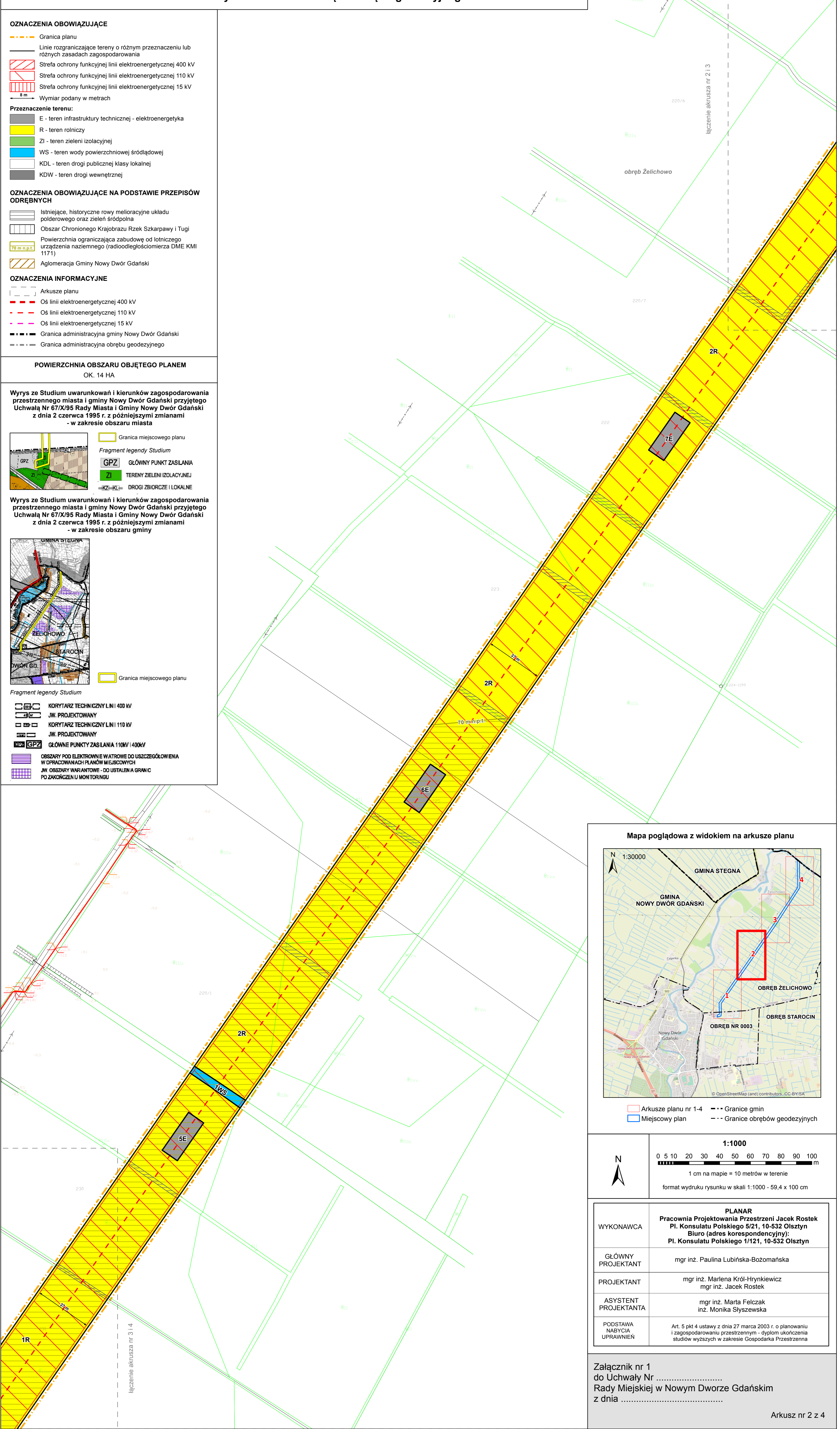
**POWIERZCHNIA OBSZARU OBJĘTEGO PLANEM**  
OK. 14 HA

Wyrys ze Studium uwarunkowań i kierunków zagospodarowania przestrzennego miasta i gminy Nowy Dwór Gdański przyjętego Uchwałą Nr 67/X/95 Rady Miasta i Gminy Nowy Dwór Gdański z dnia 2 czerwca 1995 r. z późniejszymi zmianami - w zakresie obszaru miasta

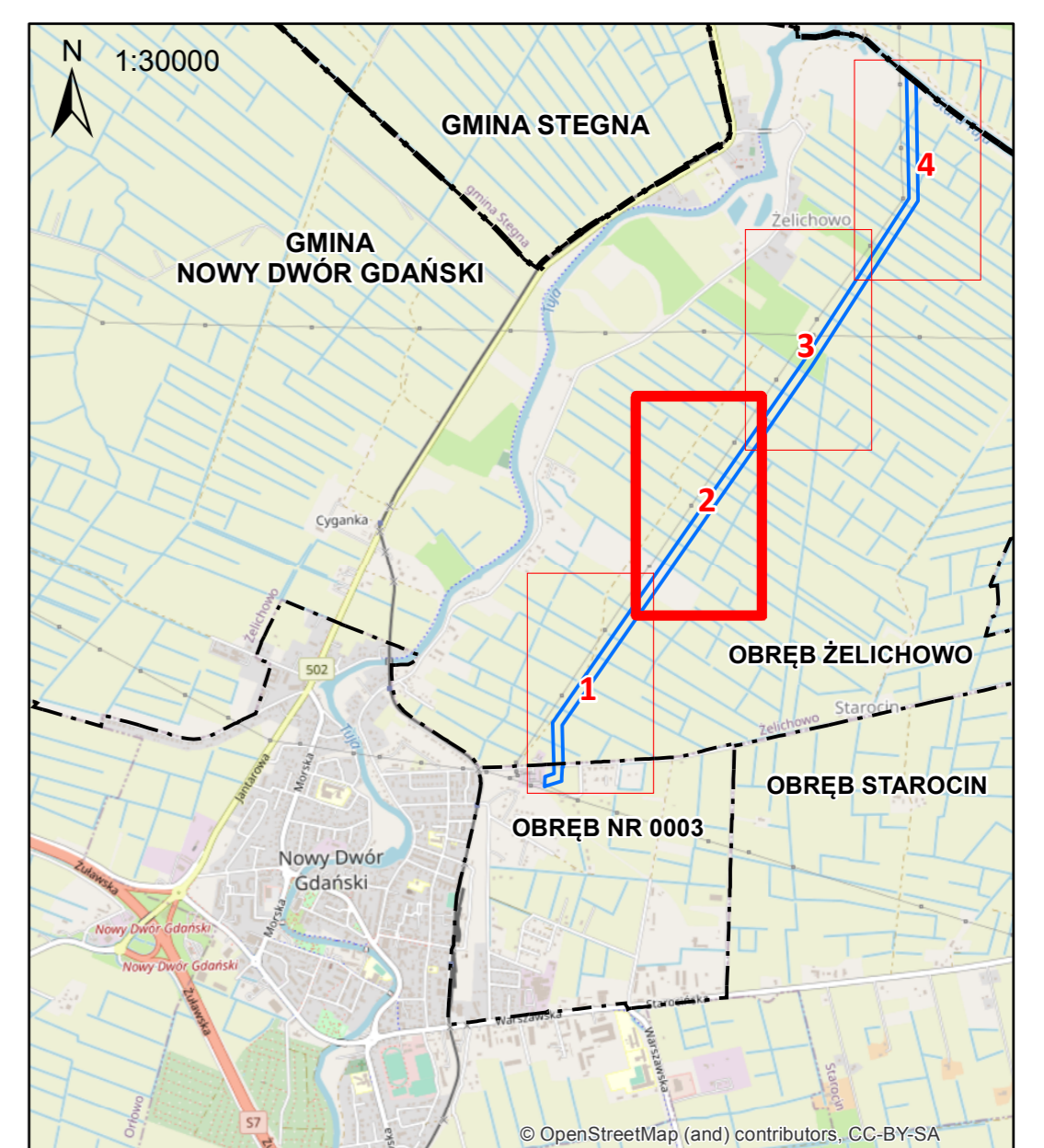
- ▨ Granica miejscowego planu
- Fragment legendy Studium
- GPZ GŁÓWNY PUNKT ZASILANIA
- ZI TERENY ZIELENI IZOLACYJNEJ
- KZ-KL DROGI ZBIORCZE I LOKALNE

Wyrys ze Studium uwarunkowań i kierunków zagospodarowania przestrzennego miasta i gminy Nowy Dwór Gdański przyjętego Uchwałą Nr 67/X/95 Rady Miasta i Gminy Nowy Dwór Gdański z dnia 2 czerwca 1995 r. z późniejszymi zmianami - w zakresie obszaru gminy

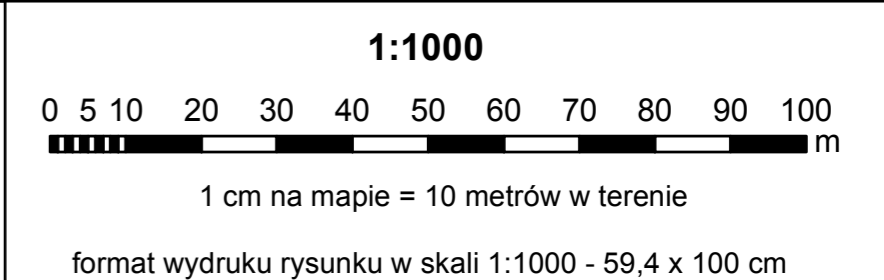
- ▨ Granica miejscowego planu
- Fragment legendy Studium
- KORYTARZ TECHNICZNY LINII 400 kV
- JW. PROJEKTOWANY
- KORYTARZ TECHNICZNY LINII 110 kV
- JW. PROJEKTOWANY
- GPZ GŁÓWNE PUNKTY ZASILANIA 110kV / 400kV
- OBSZARY POD ELEKTROWNIE WATROWE DO USZCZEGÓLWIENIA W OPRACOWANIACH PLANÓW MIEJSCOWYCH
- JW. OBSZARY WARIANTOWE - DO USTALENIA GRANIC PO ZAKOŃCZENIU MONTORINGU



**Mapa poglądowa z widokiem na arkusze planu**



- ▨ Arkusze planu nr 1-4
- ▨ Miejscowy plan
- Granice gmin
- Granice obrębów geodezyjnych



WYKONAWCA	<b>PLANAR</b> Pracownia Projektowania Przestrzeni Jacek Rostek Pl. Konsulatu Polskiego 5/21, 10-532 Olsztyn Biuro (adres korespondencyjny): Pl. Konsulatu Polskiego 1/121, 10-532 Olsztyn
GŁÓWNY PROJEKTANT	mgr inż. Paulina Lubińska-Bożomańska
PROJEKTANT	mgr inż. Martena Król-Hryniewicz mgr inż. Jacek Rostek
ASYSTENT PROJEKTANTA	mgr inż. Marta Felczak inż. Monika Styszewska
PODSTAWA NABYCIA UPRAWNIENI	Art. 5 pkt 4 ustawy z dnia 27 marca 2003 r. o planowaniu i zagospodarowaniu przestrzennym - dyplom ukończenia studiów wyższych w zakresie Gospodarka Przestrzenna

Załącznik nr 1  
do Uchwały Nr .....  
Rady Miejskiej w Nowym Dworze Gdańskim  
z dnia .....

**Miejscowy plan zagospodarowania przestrzennego gminy Nowy Dwór Gdański w części obrębu geodezyjnego Żelichowo oraz miasta Nowy Dwór Gdański w części obrębu geodezyjnego nr 0003**

**OZNACZENIA OBOWIĄZUJĄCE**

- Granica planu
- Linie rozgraniczające tereny o różnym przeznaczeniu lub różnych zasadach zagospodarowania
- ▨ Strefa ochrony funkcyjnej linii elektroenergetycznej 400 kV
- ▨ Strefa ochrony funkcyjnej linii elektroenergetycznej 110 kV
- ▨ Strefa ochrony funkcyjnej linii elektroenergetycznej 15 kV
- 8 m Wymiar podany w metrach

**Przeznaczenie terenu:**

- E - teren infrastruktury technicznej - elektroenergetyka
- R - teren rolniczy
- ZI - teren zieleni izolacyjnej
- WS - teren wody powierzchniowej śródlądowej
- KDL - teren drogi publicznej klasy lokalnej
- KDW - teren drogi wewnętrznej

**OZNACZENIA OBOWIĄZUJĄCE NA PODSTAWIE PRZEPISÓW ODRĘBNYCH**

- ▨ Istniejące, historyczne rowy melioracyjne układu polderowego oraz zieleni śródpolna
- ▨ Obszar Chronionego Krajobrazu Rzek Szkarpawy i Tugi
- 70 m n.p.t. Powierzchnia ograniczająca zabudowę od lotniczego urządzenia naziemnego (radiodługościomierza DME KMI 1171)
- ▨ Aglomeracja Gminy Nowy Dwór Gdański

**OZNACZENIA INFORMACYJNE**

- Arkusze planu
- Oś linii elektroenergetycznej 400 kV
- Oś linii elektroenergetycznej 110 kV
- Oś linii elektroenergetycznej 15 kV
- Granica administracyjna gminy Nowy Dwór Gdański
- Granica administracyjna obrębu geodezyjnego

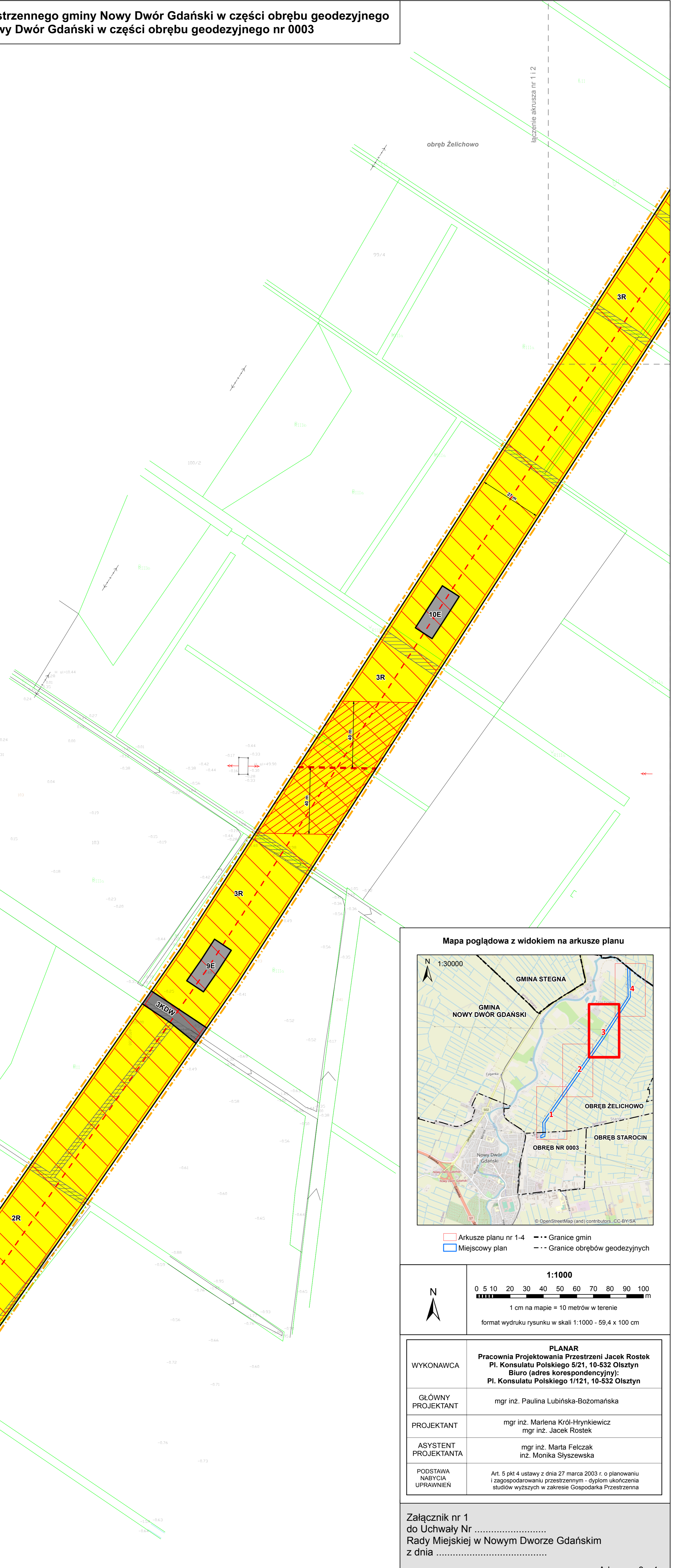
**POWIERZCHNIA OBSZARU OBJĘTEGO PLANEM**  
OK. 14 HA

Wyrys ze Studium uwarunkowań i kierunków zagospodarowania przestrzennego miasta i gminy Nowy Dwór Gdański przyjętego Uchwałą Nr 67/X/95 Rady Miasta i Gminy Nowy Dwór Gdański z dnia 2 czerwca 1995 r. z późniejszymi zmianami - w zakresie obszaru miasta

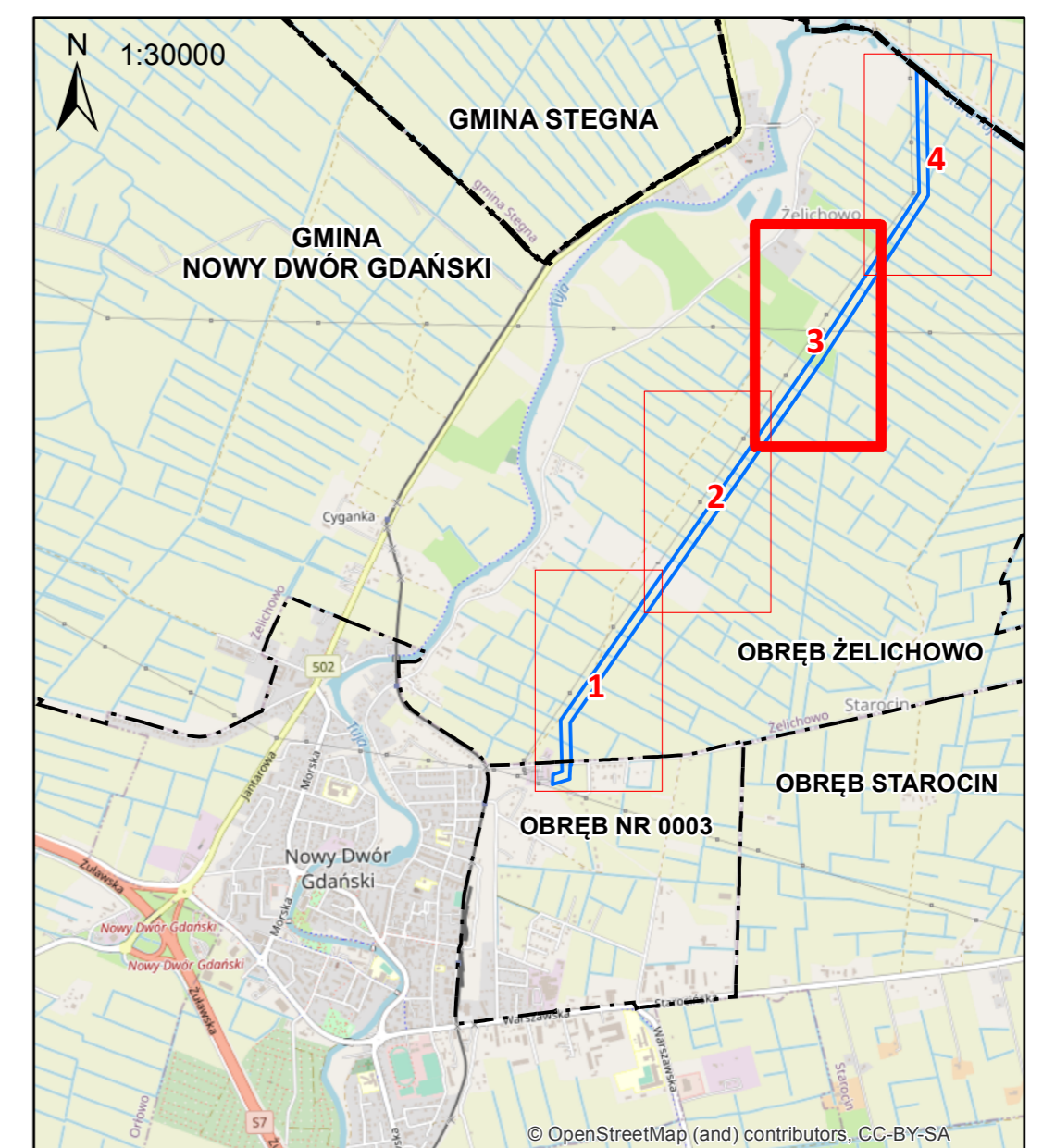
- Granica miejscowego planu
- GPZ GŁÓWNY PUNKT ZASILANIA
- ZI TERENY ZIELENI IZOLACYJNEJ
- KZ-KL DROGI ZBIORCZE I LOKALNE

Wyrys ze Studium uwarunkowań i kierunków zagospodarowania przestrzennego miasta i gminy Nowy Dwór Gdański przyjętego Uchwałą Nr 67/X/95 Rady Miasta i Gminy Nowy Dwór Gdański z dnia 2 czerwca 1995 r. z późniejszymi zmianami - w zakresie obszaru gminy

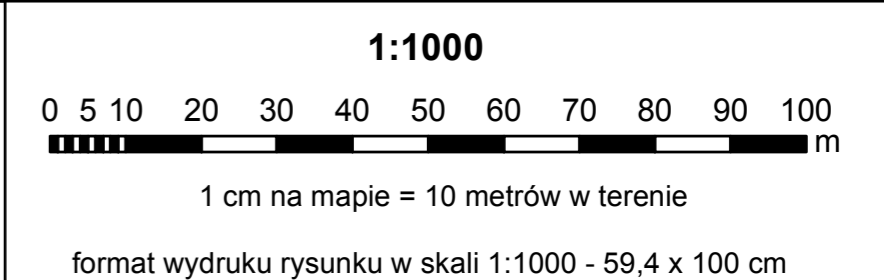
- Granica miejscowego planu
- KORYTARZ TECHNICZNY LINII 400 kV
- JW. PROJEKTOWANY
- KORYTARZ TECHNICZNY LINII 110 kV
- JW. PROJEKTOWANY
- GPZ GŁÓWNE PUNKTY ZASILANIA 110kV / 400kV
- OBSZARY POD ELEKTROWNIE WATROWE DO USZCZEGÓLOWIENIA W OPRACOWANIACH PLANÓW MIEJSCOWYCH
- JW. OBSZARY WARIANTOWE - DO USTALENIA GRANIC PO ZAKOŃCZENIU MONITORINGU



**Mapa poglądowa z widokiem na arkusze planu**



- Arkusze planu nr 1-4
- Miejscowy plan
- Granice gmin
- Granice obrębów geodezyjnych



WYKONAWCA	<b>PLANAR</b> Pracownia Projektowania Przestrzeni Jacek Rostek Pl. Konsulatu Polskiego 5/21, 10-532 Olsztyn Biuro (adres korespondencyjny): Pl. Konsulatu Polskiego 1/121, 10-532 Olsztyn
GŁÓWNY PROJEKTANT	mgr inż. Paulina Lubińska-Bożomańska
PROJEKTANT	mgr inż. Martena Król-Hryniewicz mgr inż. Jacek Rostek
ASYSTENT PROJEKTANTA	mgr inż. Marta Felczak inż. Monika Styszewska
PODSTAWA NABYCIA UPRAWNIEN	Art. 5 pkt 4 ustawy z dnia 27 marca 2003 r. o planowaniu i zagospodarowaniu przestrzennym - dyplom ukończenia studiów wyższych w zakresie Gospodarka Przestrzenna

Załącznik nr 1  
do Uchwały Nr .....  
Rady Miejskiej w Nowym Dworze Gdańskim  
z dnia .....

**Miejscowy plan zagospodarowania przestrzennego gminy Nowy Dwór Gdański w części obrębu geodezyjnego Żelichowo oraz miasta Nowy Dwór Gdański w części obrębu geodezyjnego nr 0003**

**OZNACZENIA OBOWIĄZUJĄCE**

- Granica planu
- Linie rozgraniczające tereny o różnym przeznaczeniu lub różnych zasadach zagospodarowania
- ▨ Strefa ochrony funkcyjnej linii elektroenergetycznej 400 kV
- ▨ Strefa ochrony funkcyjnej linii elektroenergetycznej 110 kV
- ▨ Strefa ochrony funkcyjnej linii elektroenergetycznej 15 kV
- 8 m Wymiar podany w metrach

**Przeznaczenie terenu:**

- E - teren infrastruktury technicznej - elektroenergetyka
- R - teren rolniczy
- ZI - teren zieleni izolacyjnej
- WS - teren wody powierzchniowej śródpolnej
- KDL - teren drogi publicznej klasy lokalnej
- KDW - teren drogi wewnętrznej

**OZNACZENIA OBOWIĄZUJĄCE NA PODSTAWIE PRZEPISÓW ODRĘBNYCH**

- ▨ Istniejące, historyczne rowy melioracyjne układu polderowego oraz zieleni śródpolna
- ▨ Obszar Chronionego Krajobrazu Rzek Szkarpawy i Tugi
- 70 m n.p.t. Powierzchnia ograniczająca zabudowę od lotniczego urządzenia naziemnego (radiodługościomierza DME KMI 1171)
- ▨ Aglomeracja Gminy Nowy Dwór Gdański

**OZNACZENIA INFORMACYJNE**

- Arkusze planu
- Oś linii elektroenergetycznej 400 kV
- Oś linii elektroenergetycznej 110 kV
- Oś linii elektroenergetycznej 15 kV
- Granica administracyjna gminy Nowy Dwór Gdański
- Granica administracyjna obrębu geodezyjnego

**POWIERZCHNIA OBSZARU OBJĘTEGO PLANEM**  
OK. 14 HA

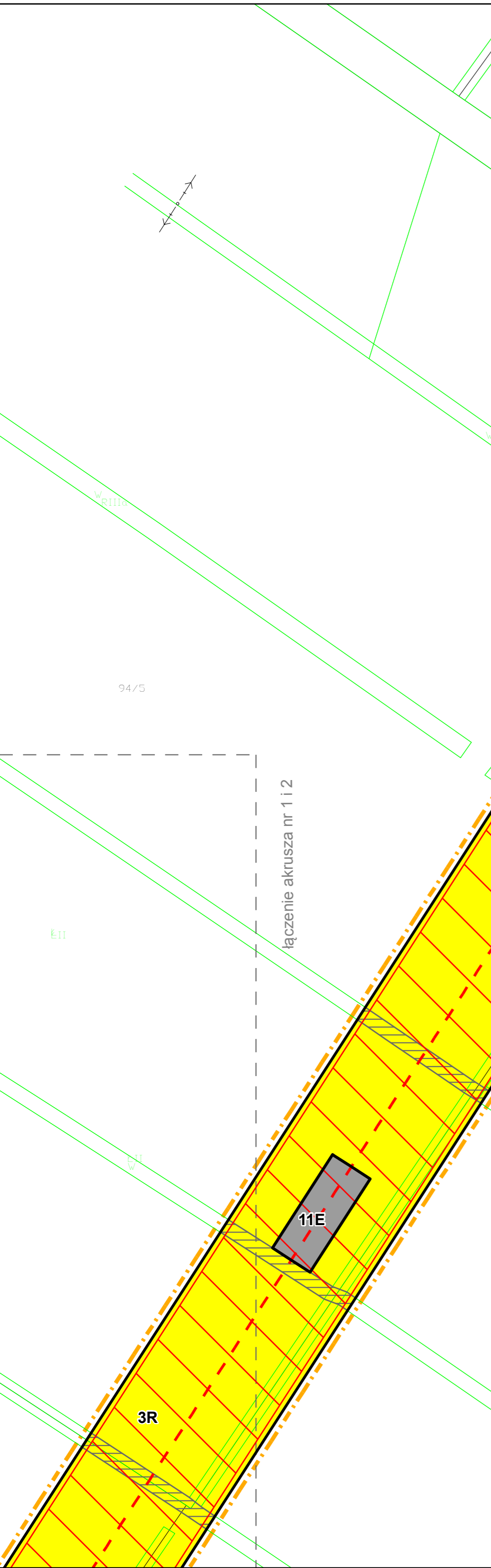
Wyrys ze Studium uwarunkowań i kierunków zagospodarowania przestrzennego miasta i gminy Nowy Dwór Gdański przyjętego Uchwałą Nr 67/X/95 Rady Miasta i Gminy Nowy Dwór Gdański z dnia 2 czerwca 1995 r. z późniejszymi zmianami - w zakresie obszaru miasta

- ▨ Granica miejscowego planu
- GPZ GŁÓWNY PUNKT ZASILANIA
- ZI TERENY ZIELENI IZOLACYJNEJ
- KZ-KL DROGI ZBIORCZE I LOKALNE

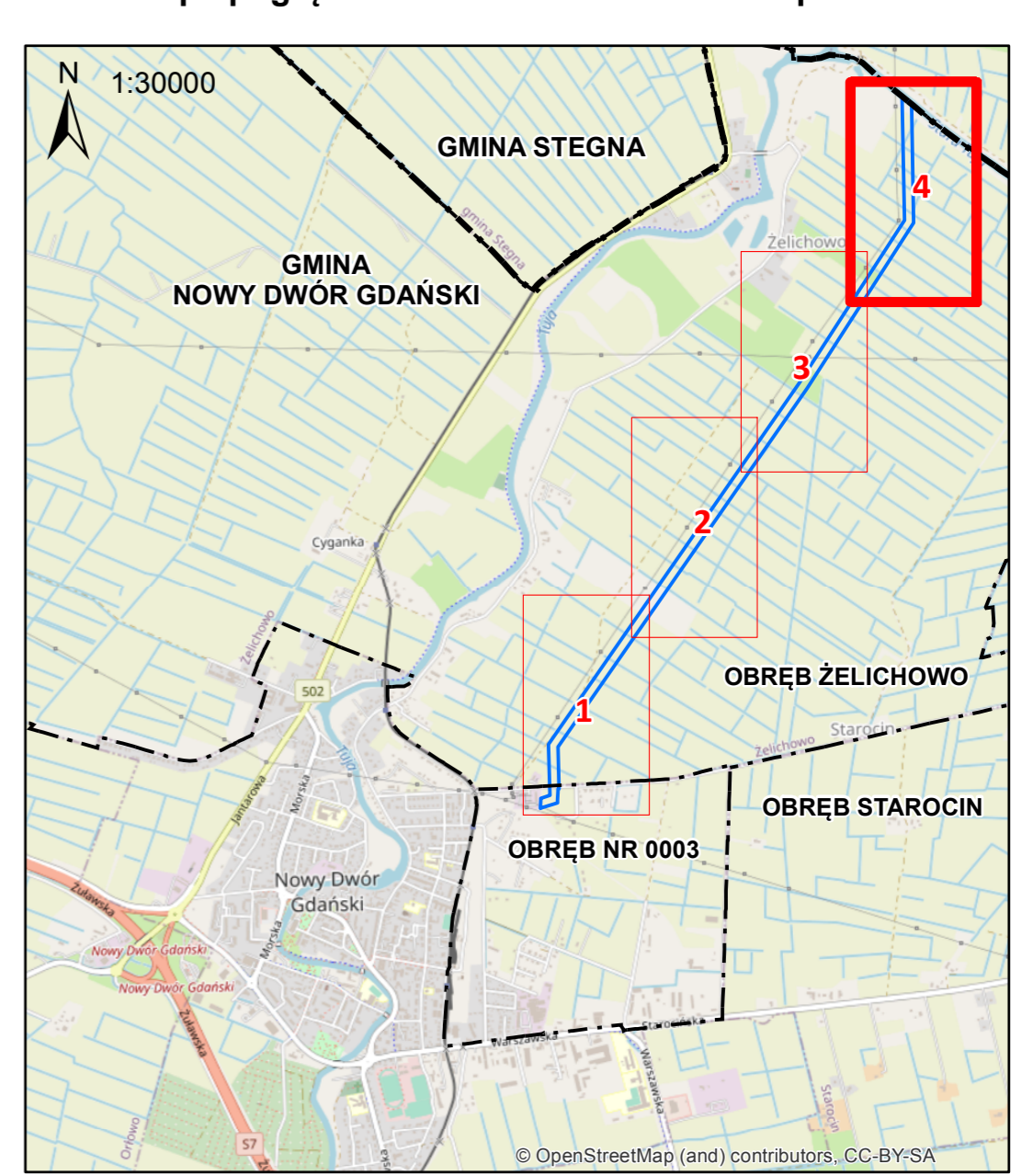
Wyrys ze Studium uwarunkowań i kierunków zagospodarowania przestrzennego miasta i gminy Nowy Dwór Gdański przyjętego Uchwałą Nr 67/X/95 Rady Miasta i Gminy Nowy Dwór Gdański z dnia 2 czerwca 1995 r. z późniejszymi zmianami - w zakresie obszaru gminy

- ▨ Granica miejscowego planu
- KORYTARZ TECHNICZNY LINII 400 kV
- JW. PROJEKTOWANY
- KORYTARZ TECHNICZNY LINII 110 kV
- JW. PROJEKTOWANY
- GPZ GŁÓWNE PUNKTY ZASILANIA 110kV / 400kV
- OBSZARY POD ELEKTROWNIE WATROWE DO USZCZEGÓLOWIENIA W OPRACOWANIACH PLANÓW MIEJSCOWYCH
- JW. OBSZARY WARIANTOWE - DO USTALENIA GRANIC PO ZAKOŃCZENIU MONTORINGU

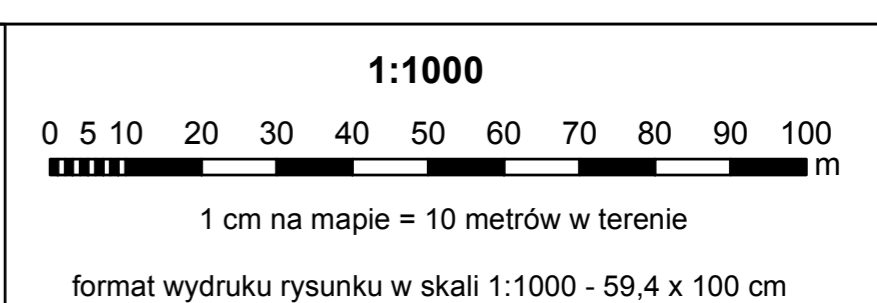
- ▨ Granica miejscowego planu
- KORYTARZ TECHNICZNY LINII 400 kV
- JW. PROJEKTOWANY
- KORYTARZ TECHNICZNY LINII 110 kV
- JW. PROJEKTOWANY
- GPZ GŁÓWNE PUNKTY ZASILANIA 110kV / 400kV
- OBSZARY POD ELEKTROWNIE WATROWE DO USZCZEGÓLOWIENIA W OPRACOWANIACH PLANÓW MIEJSCOWYCH
- JW. OBSZARY WARIANTOWE - DO USTALENIA GRANIC PO ZAKOŃCZENIU MONTORINGU



**Mapa poglądowa z widokiem na arkusze planu**



- ▨ Arkusze planu nr 1-4
- ▨ Miejscowy plan
- Granice gmin
- Granice obrębów geodezyjnych



WYKONAWCA	<b>PLANAR</b> Pracownia Projektowania Przestrzeni Jacek Rostek Pl. Konsulatu Polskiego 5/21, 10-532 Olsztyn Biuro (adres korespondencyjny): Pl. Konsulatu Polskiego 1/121, 10-532 Olsztyn
GŁÓWNY PROJEKTANT	mgr inż. Paulina Lubińska-Bożomańska
PROJEKTANT	mgr inż. Martena Król-Hryniewicz mgr inż. Jacek Rostek
ASYSTENT PROJEKTANTA	mgr inż. Marta Felczak inż. Monika Styszewska
PODSTAWA NABYCIA UPRAWNIEN	Art. 5 pkt 4 ustawy z dnia 27 marca 2003 r. o planowaniu i zagospodarowaniu przestrzennym - dyplom ukończenia studiów wyższych w zakresie Gospodarka Przestrzenna

Załącznik nr 1  
do Uchwały Nr .....  
Rady Miejskiej w Nowym Dworze Gdańskim  
z dnia .....